

Wstęp

Zatoka Gdańska, a w szczególności Zatoka Pucka są unikalnym obszarem o wysokiej bioróżnorodności. Rejon ten podlega jednak silnej antropopresji wywołanej presją turystyczną, wpływem zanieczyszczeń wodami powierzchniowymi oraz inwestycjami prowadzonymi w strefie brzegowej.

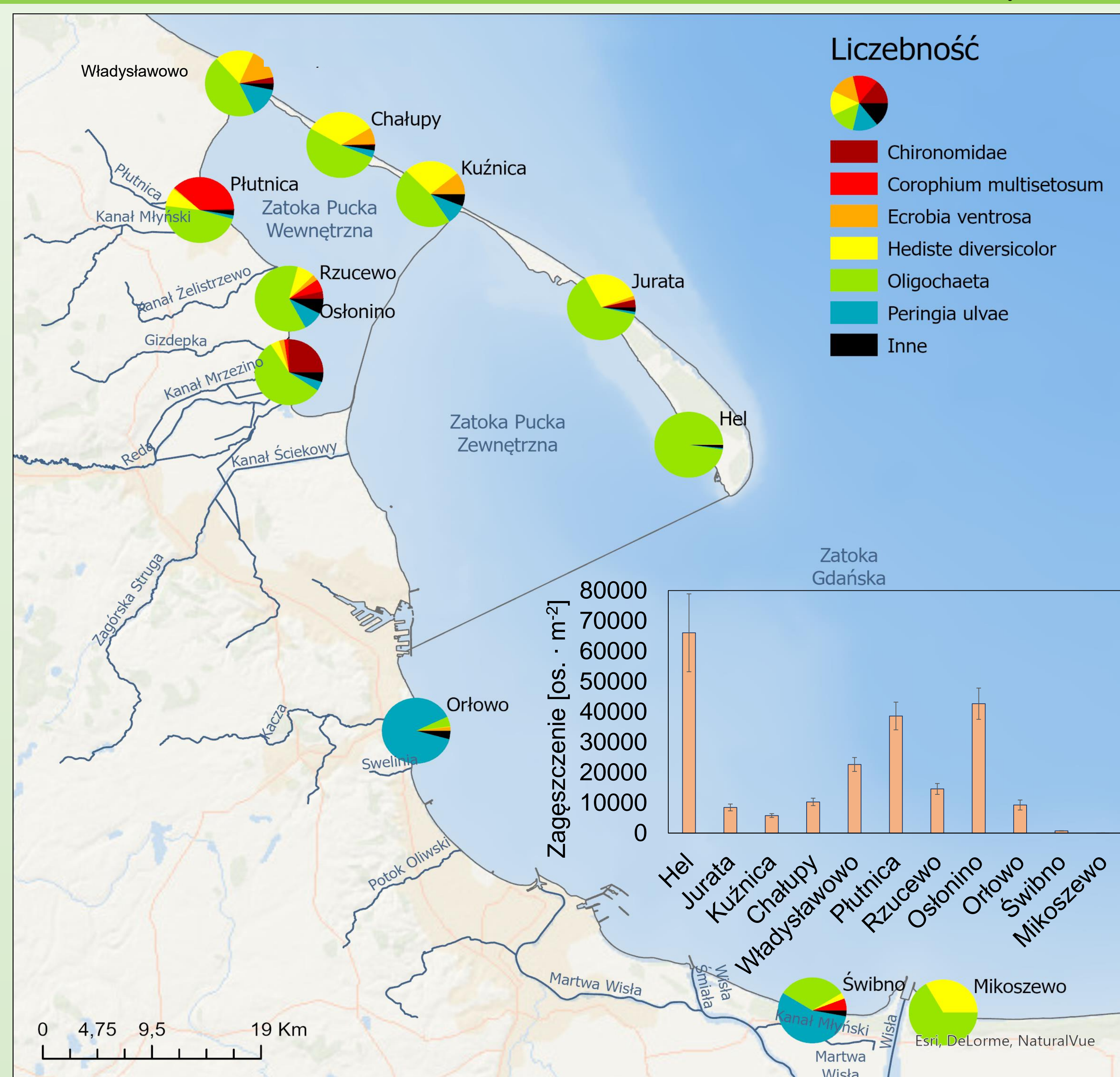
Cel badań

Głównym celem badań było oszacowanie zbiorowisk bentosowych w płytkowodnej strefie Zatoki Gdańskiej w aspekcie presji antropogenicznej i naturalnych oddziaływań

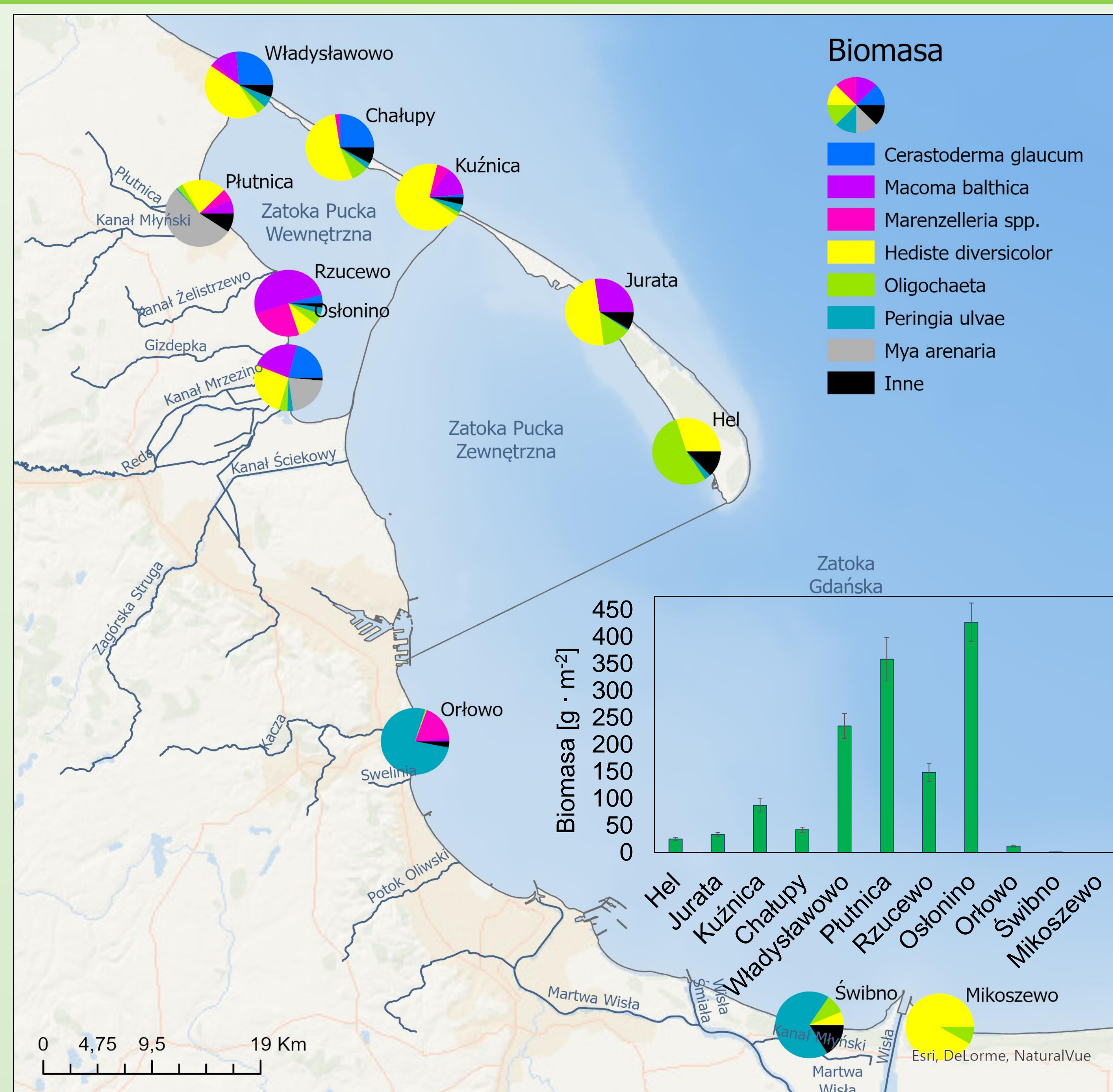
Materiały i metodyka

Próbki zebrano w kwietniu 2022 na 11 stacjach rozmieszczonych w płytkowodnej (0.5 m) strefie Zatoki Gdańskiej. Próbki zebrano za pomocą ręcznego rdzenia o średnicy 14 cm. Przesiane na sicie 0.5mm próbki konserwowano 4% roztworem formaliny. Analizy składu taksonomicznego, liczebności i biomasy przeprowadzono w laboratorium.

Wyniki oraz Wnioski



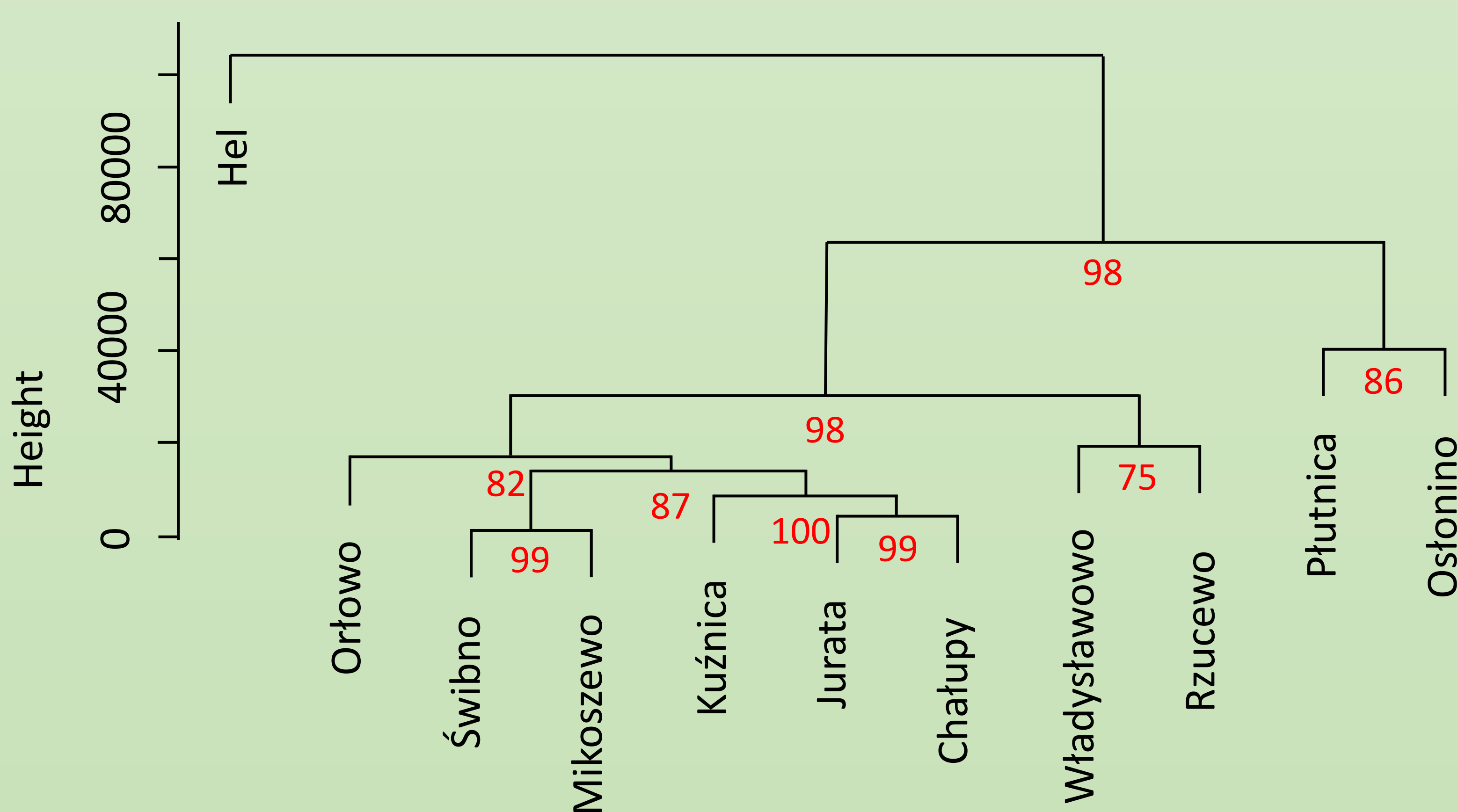
Rys. 1. Średnie zagęszczenie oraz udział poszczególnych taksonów w zagęszczeniu makrozoobentosu na badanych stacjach (wąsy = SD)



Rys. 2. Średnia biomasa oraz udział poszczególnych taksonów w biomasy makrozoobentosu na badanych stacjach (wąsy = SD)



Rys. 3. Stacje badawcze zostały wybrane ze względu na zróżnicowany charakter strefy brzegowej oraz w miejscach podlegających silnej presji antropogenicznej



Rys. 4. Dendrogram na podstawie liczebności. Grupowanie metodą Mcquitty, dystans określono metodą Manhattan, wartości p zaznaczono na czerwono

Na podstawie hierarchicznej analizy skupień liczebności oraz biomasy można wydzielić 5 zgrupowań makrozoobentosu. 1. Otwarte wody Zatoki Gdańskiej (Świbno, Mikoszewo), 2. Półwysep Hel (Kuźnica, Jurata i Chałupy) i Zatoka Pucka wewnętrzna dwie grupy 3. Władysławowo Rzucewo oraz 4. Płutnica, Ostłonino oraz 5. Hel :

- Na stacji Hel, dominacja Oligochaeta, wpływ oczyszczalni ścieków bądź wysięków podziemnych wód słodkich
- Orłowo, Świbno i Mikoszewo znajdujące się w rejonie wód otwartych Zatoki Gdańskiej przedstawiają odrębną strukturę zespołu bentosowego
- Płutnica i Ostłonino reprezentują miejsca ostłonięte z wyraźnym wpływem rzeki
- Stacje wzdłuż półwyspu Hel znajdują się pod ogromną presją turystyczną